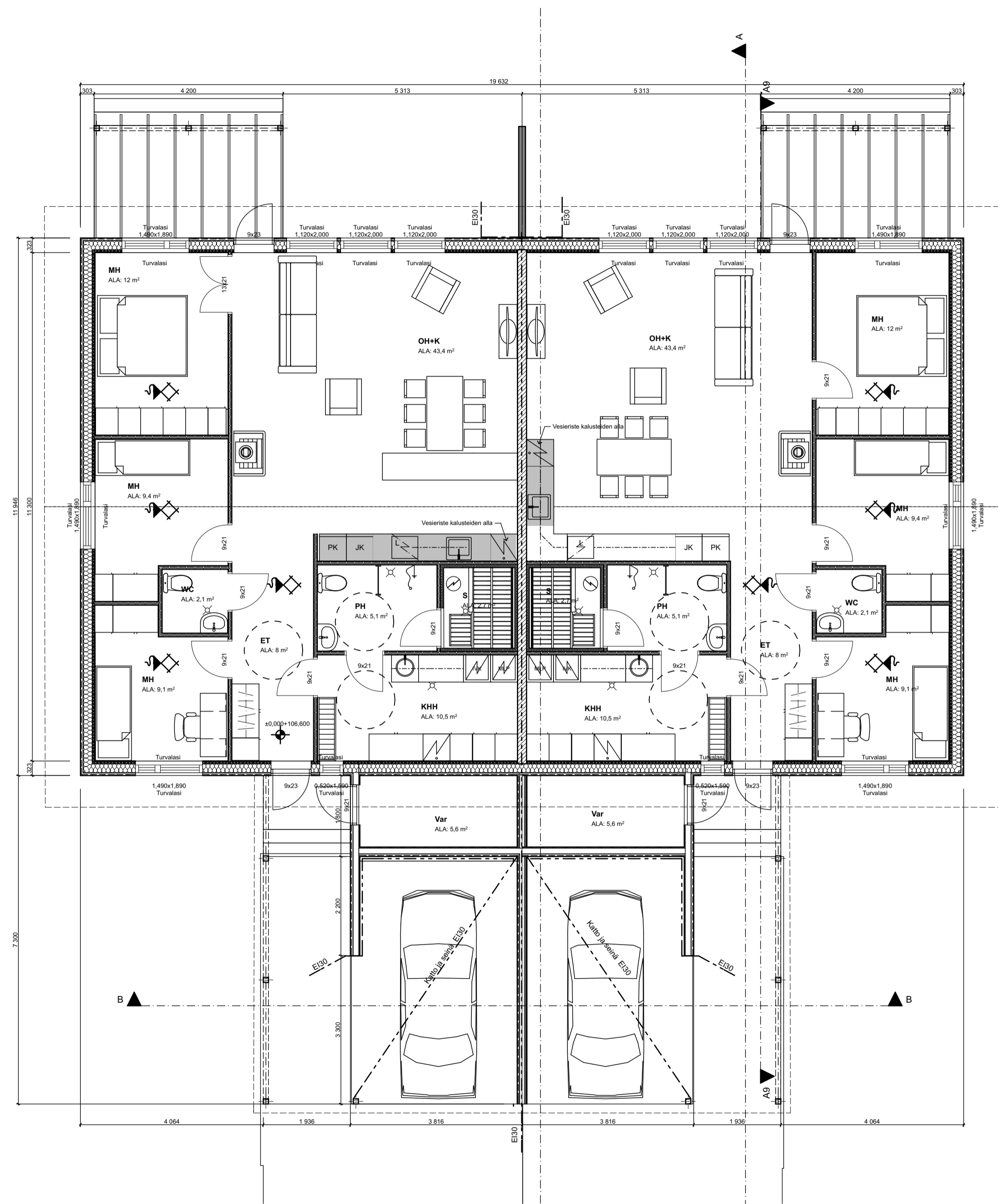
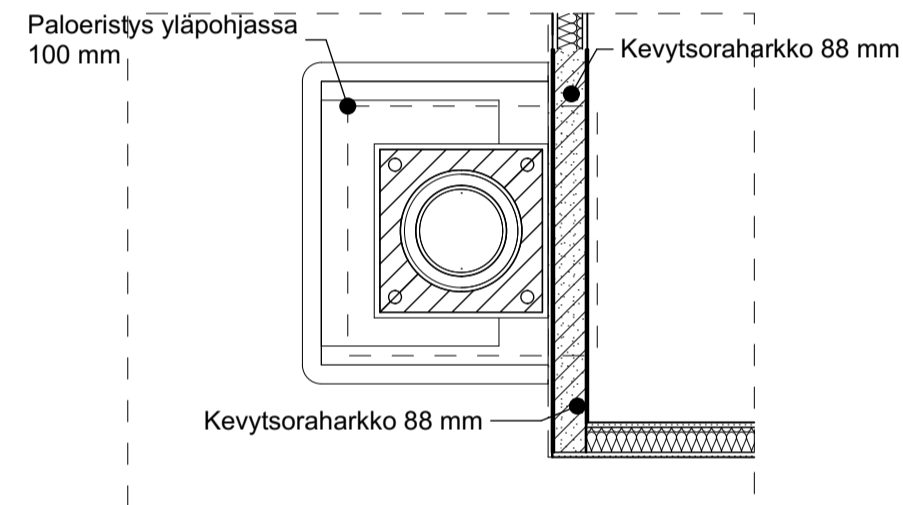


Hormi lähtee tulisijan päältä

Leca-hormisto voidaan sijoittaa palava-aineisia rakenteita vasten neijältä sivulta välipohjien ja vesikaton kohdalla, sekä kahdelta sivulta muualta. Hormiston ja rakenteiden välinen työ- ja liikevara tulee olla väh. 10 mm



Kerrosala	248.5 m ²
Huoneisto 1	124.25 m ²
Huoneisto 2	124.25 m ²
Huoneistotala	248.5 m ²
Huoneisto 1	106.0 m ²
Huoneisto 2	106.0 m ²
Kokonaisala	212.0 m ²

Tilavuus	890 m ³
Ilmavaihtaus / huon.	350 m ³

Vesikiertoinen lattialämmitys.
Poistoilmalämpöpumppu ikkunoissa, joiden alareuna on alle 700 mm lattiapinnasta, on turvalasit molemmiin puoliin.
Palovarotin, kytketty sähköverkkoon.
Rakennuksen paloaluokka P3

Kaupunginosa/kylä Laukaa	Kortteli/tila 1143	Tontti/Rn:o 2	Viranomaisten arkistointimerkintöjä varten
Rakennustoimenpide Uudisrakennus	Piiustuslaji Pääpiirustus		Juoks. nro 2/4
Rakennuskohteen nimi ja osoite Paritalo Vipura OY - Koskenlahti Venemestarinkuja 41340 Laukaa			Piirustuksen sisältö Pohja Hormi
Suunnittelu- ja toteutus tiedot JoKKi-Suunnittelu Kataankmäki 24 41340 LAUKAA			Mittakaavat 1:75 1:20
Piirittäjä	Suunnittelija Jorma K Kinnunen RI	Työnumero p. 0400121103 s. jorma.kinnunen@jokki.fi	Tiedoston sijainti: paritalo.pii
Päiväys 22.8.2017	Vastuullinen suunnittelija <i>Jorma Kinnunen</i> Jorma K Kinnunen RI		Suunnitteluala ja piirustusnumero ARK 02